

**TOP 4**

**Obere Weid**

WOHNBEIHILFE MÖGLICH!

Die Wohnung Top 4 befindet sich im Erdgeschoß und verfügt über eine Terrasse mit rd. 12,06 m<sup>2</sup> und über einen Gartenanteil von rd. 17,31 m<sup>2</sup>.

Nach Wunsch kann man aus dieser Zwei-Zimmer-Wohnung durch Abtrennen des Wohnraumes auch eine Drei-Zimmer Wohnung machen

Die Wohnung ist mit einer Markeneinbauküche samt Geräten ausgestattet. Miete je Parkplatz: € 50,- (inkl. Ust) pro Monat

<b>2 (oder 3)</b> Zimmer	<b>57,63 m<sup>2</sup></b> Wohnfläche	<b>12,06 m<sup>2</sup></b> Loggia / Terrasse
<b>0 €</b>	<b>EG</b>	<b>2,8 m<sup>2</sup></b>

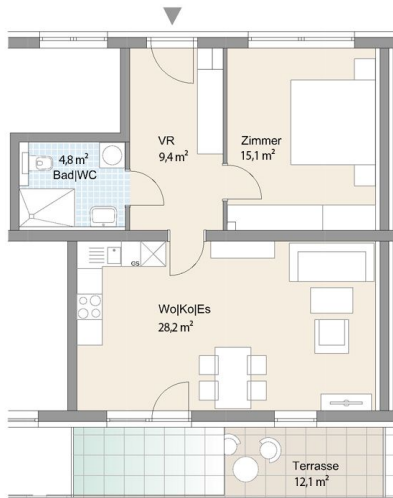


DETAILS

Fläche:	57,63 m <sup>2</sup>	Keller:	2,8 m <sup>2</sup>
Zimmer:	2 (oder 3)	Balkon:	12,06 m <sup>2</sup>
Etage:	EG	Heizung:	Wärmepumpe
verfügbar:	ab November 2015	Provision:	€ 0
Adresse:	Obere Weid 43a 8051 Graz	Kosten:	€ 669,21 / inkl. Akonto für BK/Verw, exkl. Parkplatz, exkl. Heizkosten



[Umgebung erkunden](#)



EXPOSE

Klicken Sie auf den Exposebutton um alle Informationen zu diesem Objekt gesamt als PDF zu speichern:

[Expose erstellen](#)

BITTE RICHTEN SIE IHRE ANFRAGE AN:

Mag. (FH) Susanne Temmel  
oder Mag. Heike Heinisser  
Tel: +43 316/604-0

[Anfrage senden](#)

