

TOP 1

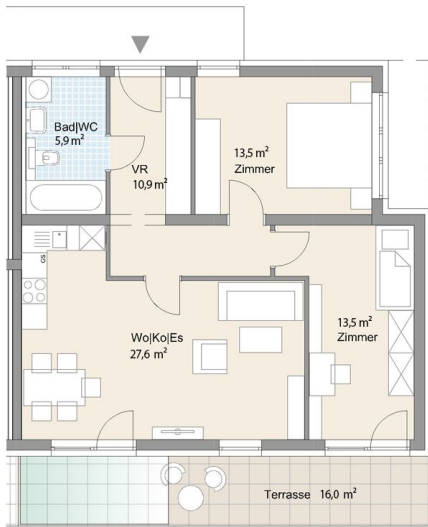
Obere Weid

WOHNBEIHILFE MÖGLICH!

Die Wohnung Top 1 befindet sich im Erdgeschoß und verfügt über eine Terrasse mit rd. 15,97 m² und über einen Gartenanteil von rd. 23,37 m².

Die Wohnung ist mit einer Markeneinbauküche samt Geräten ausgestattet. Miete je Parkplatz: € 50,- (inkl. Ust) pro Monat

3 Zimmer	71,20 m² Wohnfläche	15,97 m² Loggia / Terasse
0 € Provision	EG Etage	2,38 m² Keller



DETAILS

Fläche:	71,20 m ²	Keller:	2,38 m ²
Zimmer:	3	Balkon:	15,97 m ²
Etage:	EG	Heizung:	Wärmepumpe
verfügbar:	vermietet	Provision:	€ 0
Adresse:	Obere Weid 43a 8051 Graz	Kosten:	€ 856,29 / inkl. Akonto für BK/Verw, exkl. Parkplatz, exkl. Heizkosten

[Umgebung erkunden](#)



EXPOSE

Klicken Sie auf den Exposebutton um alle Informationen zu diesem Objekt gesamt als PDF zu speichern:

[Expose erstellen](#)

BITTE RICHTEN SIE IHRE ANFRAGE AN:

Mag. (FH) Susanne Temmel
oder Mag. Heike Heinisser
Tel: +43 316/604-0

