

TOP 2

Obere Weid

WOHNBEIHILFE MÖGLICH!

Die Wohnung Top 2 befindet sich im Erdgeschoß und verfügt über eine Terrasse mit rd. 12,06 m² und über einen Gartenanteil von rd. 17,51 m².

Nach Wunsch kann man aus dieser Zwei-Zimmer-Wohnung durch Abtrennen des Wohnraumes auch eine Drei-Zimmer Wohnung machen

Die Wohnung ist mit einer Markeneinbauküche samt Geräten ausgestattet. Miete je Parkplatz: € 50,- (inkl. Ust) pro Monat

2 (oder 3)
Zimmer

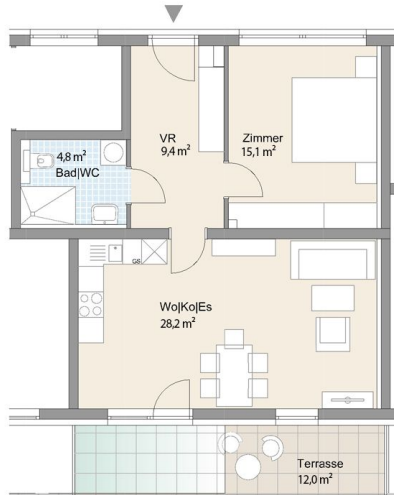
57,63 m²
Wohnfläche

12,06 m²
Loggia / Terrasse

0 €

EG

3,71 m²



DETAILS

Fläche:	57,63 m ²	Keller:	3,71 m ²
Zimmer:	2 (oder 3)	Balkon:	12,06 m ²
Etage:	EG	Heizung:	Wärmepumpe
verfügbar:	ab November 2015	Provision:	€ 0
Adresse:	Obere Weid 43a 8051 Graz	Kosten:	€ 678,46 / inkl. Akonto für BK/Verw, exkl. Parkplatz, exkl. Heizkosten



Umgebung erkunden



EXPOSE

Klicken Sie auf den Exposebutton um alle Informationen zu diesem Objekt gesamt als PDF zu speichern:

Expose erstellen

BITTE RICHTEN SIE IHRE ANFRAGE AN:

Mag. (FH) Susanne Temmel
oder Mag. Heike Heinisser
Tel: +43 316/604-0

Anfrage senden

Kaart Satelliet



Afbeeldingen ©2015, Cnes/Spot Image, DigitalGlobe, European Space Imaging Gebruiksvoorwaarden Een kaartfout rapporteren