

TOP 3

Obere Weid

WOHNBEIHILFE MÖGLICH!

Die Wohnung Top 3 befindet sich im Erdgeschoß und verfügt über eine Terrasse mit rd. 12,25 m² und über einen Gartenanteil von rd. 17,68 m².

Nach Wunsch kann man aus dieser Zwei-Zimmer-Wohnung durch Abtrennen des Wohnraumes auch eine Drei-Zimmer Wohnung machen

Die Wohnung ist mit einer Markeneinbauküche samt Geräten ausgestattet. Miete je Parkplatz: € 50,- (inkl. Ust) pro Monat

2 (oder 3)  
Zimmer

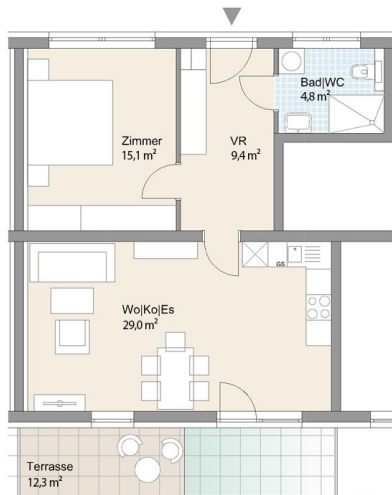
57,93 m²  
Wohnfläche

12,25 m²  
Loggia / Terrasse

0 €

EG

2,8 m²



DETAILS

Fläche:	57,93 m²	Keller:	2,8 m²
Zimmer:	2 (oder 3)	Balkon:	12,25 m²
Etage:	EG	Heizung:	Wärmepumpe
verfügbar:	ab November 2015	Provision:	€ 0
Adresse:	Obere Weid 43a 8051 Graz	Kosten:	€ 672,26 / inkl. Akonto für BK/Verw, exkl. Parkplatz, exkl. Heizkosten



Umgebung erkunden



EXPOSE

Klicken Sie auf den Exposebutton um alle Informationen zu diesem Objekt gesamt als PDF zu speichern:

Expose erstellen

BITTE RICHTEN SIE IHRE ANFRAGE AN:

Mag. (FH) Susanne Temmel  
oder Mag. Heike Heinisser  
Tel: +43 316/604-0

Anfrage senden

Kaart Satelliet



Afbeeldingen ©2015, Cnes/Spot Image, DigitalGlobe, European Space Imaging Gebruiksvoorwaarden Een kaartfout rapporteren