

TOP 6

Obere Weid

WOHNBEIHILFE MÖGLICH!

Die Wohnung Top 6 befindet sich im 1. Obergeschoß und verfügt über einen Balkon mit rd. 5,6 m².

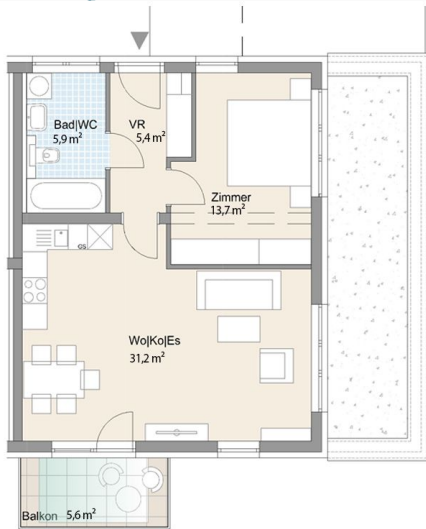
Nach Wunsch kann man aus dieser Zwei-Zimmer-Wohnung durch Abtrennen des Wohnraumes auch eine Drei-Zimmer Wohnung machen.

Die Wohnung ist mit einer Markeneinbauküche samt Geräten ausgestattet. Miete je Parkplatz: € 50,- (inkl. Ust) pro Monat

2 (oder 3)
Zimmer

55,91 m²
Wohnfläche

5,60 m²
Loggia / Terasse



DETAILS

Fläche:	55,91 m ²	Keller:	2,89 m ²
Zimmer:	2 (oder 3)	Balkon:	5,60 m ²
Etage:	1. OG	Heizung:	Wärmepumpe
verfügbar:	ab November 2015	Provision:	€ 0
Adresse:	Obere Weid 43a 8051 Graz	Kosten:	€ 652,64 / inkl. Akonto für BK/Verw, exkl. Parkplatz, exkl. Heizkosten



Umgebung erkunden



EXPOSE

Klicken Sie auf den Exposebutton um alle Informationen zu diesem Objekt gesamt als PDF zu speichern:

Expose erstellen

BITTE RICHTEN SIE IHRE ANFRAGE AN:

Mag. (FH) Susanne Temmel
oder Mag. Heike Heinisser
Tel: +43 316/604-0

Anfrage senden

